

- Se uno dei due veicoli si rimette nel flusso della circolazione da una posizione di sosta o uscendo da un'area privata e urta un veicolo in circolazione è responsabile al 100% del sinistro.

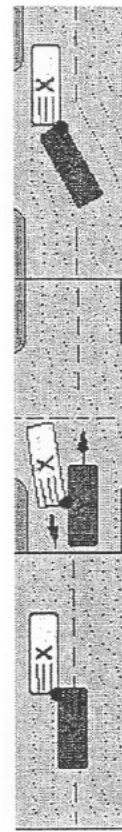


*La responsabilità è di Y che si rimette in circolazione dopo una sosta*

- Se i due veicoli circolano in senso inverso, impegnando o sorpassando l'asse mediano della carreggiata, e si scontrano frontalmente, si presume una responsabilità concorsuale al 50%. Se invece è solo uno dei due veicoli a sorpassare l'asse mediano della carreggiata la responsabilità è integralmente a carico di quest'ultimo.



*La responsabilità è al 50% visto che entrambi i veicoli superano l'asse mediano della carreggiata*



*La responsabilità è di Y che sorpassa l'asse mediano della carreggiata*